

طرح

دکوراسیون طرح و طب

## مطب دندانپزشکی درخت زندگی

محل اجرا: تهران، یوسف آباد، نبش سوم، پلاک ۱۶  
نام کارفرما: دکتر کاوه محمدیان

گروه معماری طرح و طب

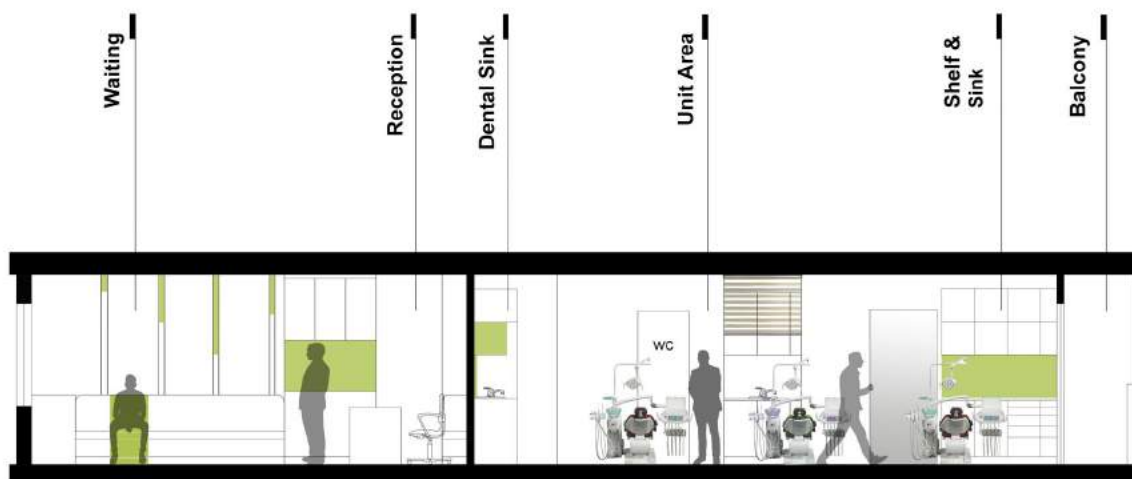
طراح: عطیه رشادی، فراز فرزانی پویا

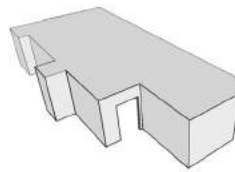
سرپرست گروه اجرایی: میثم صفاییان، مسلم صفاییان

نشانی: م ونک - خ خدای - کوچه لیلا - پلاک ۳ - طبقه ۶ - واحد ۹

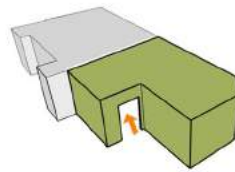
تاریخ طرح و ساخت: ۱۳۹۸ به مدت ۴ ماه

زیر بنا: ۱۰۰ متر مربع

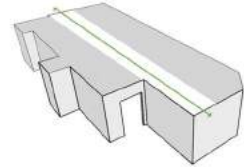




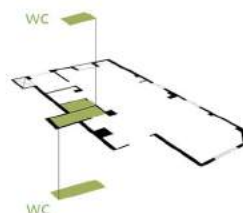
Num.1  
Status quo



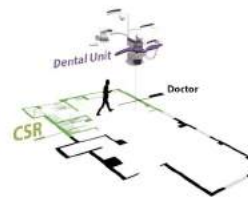
Num. 2  
Design Process  
Waiting & Reception  
Functional Spaces



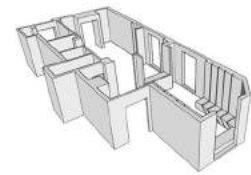
Num. 3  
Design Process  
Main Path



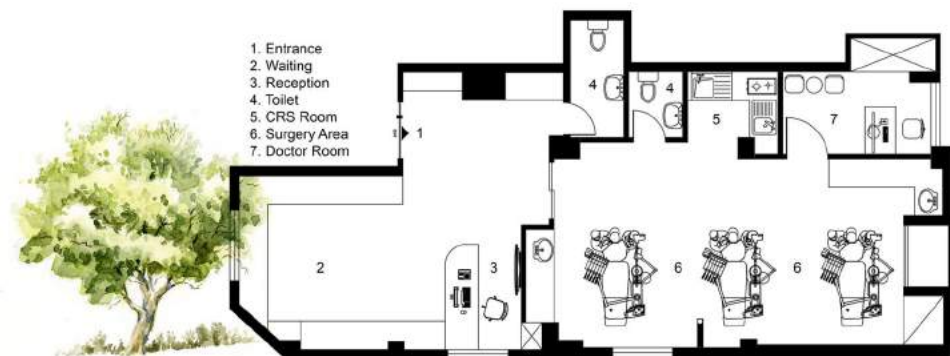
Num. 4  
Separation



Num. 5  
Zoning



Num. 6  
Details



با توجه به اینکه تخصص دکتر ارتودنسی بود و مراجعین اصلی مطب کودکان و نوجوانان هستند، رنگ غالب را **سفید** در نظر گرفتیم و برای ارتباط بیشتر بین دو فضای سالن انتظار و قسمت یونیت ها از رنگ های **آبی** و **سبز** در وجوه مختلف استفاده کردیم تا هماهنگی هرچه بیشتر بین فضاها ایجاد کنیم و **حرکت رنگ ها** را در فضا احساس کنیم

در قسمت انتظار از **نورهای خطی** در دیواره ها استفاده کردیم و این نورها را در سقف ادامه دادیم و با این کار فضایی مینیمال و دلنشین ایجاد کردیم **هسته اصلی فضای انتظار**، کانتر منشی بود که با صفحات تا شده و خطوط شکسته علاوه بر انرژی خوب در محیط حس بصری زیبایی را به بیماران القا می کند

## مطب دندانپزشکی دکتر شکورپور

محل اجرا: تهران. بلوار اندرزگو

نام کارفرما: دکتر شکورپور

گروه معماری طرح و طب

عطیه رشادی - فراز فرزانی پویا

سرپرست اجرایی: میثم صفایان - مسلم صفایان

تاریخ طرح و ساخت: ۱۳۹۹ به مدت ۴ ماه



## کلینیک دندانپزشکی گریز از مرکز

محل اجرا: اسلام شهر، بهارستان

نام کارفرما: دکتر محمد ناصر

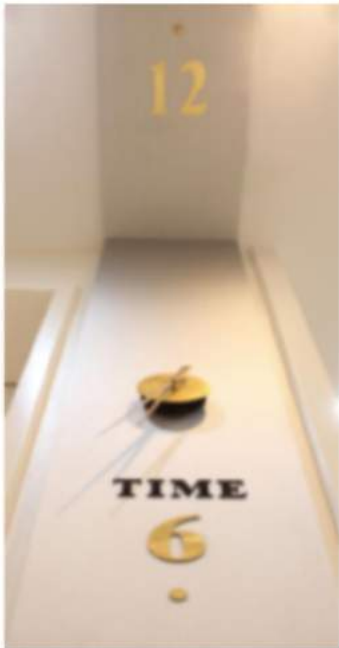
گروه معماری طرح و طب

گروه طراحی: عطیه رشادی، فراز فرزنامی پویا

سرپرست اجرایی: میثم صفاییان، مسلم صفاییان،

تاریخ طرح و ساخت: ۱۳۹۸ به مدت ۵ ماه

زیر بنا: ۱۶۵ متر



فرایند ایده پردازی برای طراحی کلینیک، بر اساس این نکته شکل گرفت که طراحی داخلی فضا، هویت اصلی کلینیک باشد. پس سعی کردیم نوعی ساختارشکنی فضایی ایجاد کنیم. از شکستن هندسه ثابت و منظم تا انتخاب فرم منحنی برای ایجاد پویایی و تعلیق فضایی. این رویکرد را علاوه بر مبلمان، در فرم دیوارها نیز ادامه دادیم و فضای داخلی ای محدب و مقعر به وجود آوردیم



### ● اتاق پزشک:

یک فضای شخصی برای ملاقات ها، استراحت و جلسات دکتر



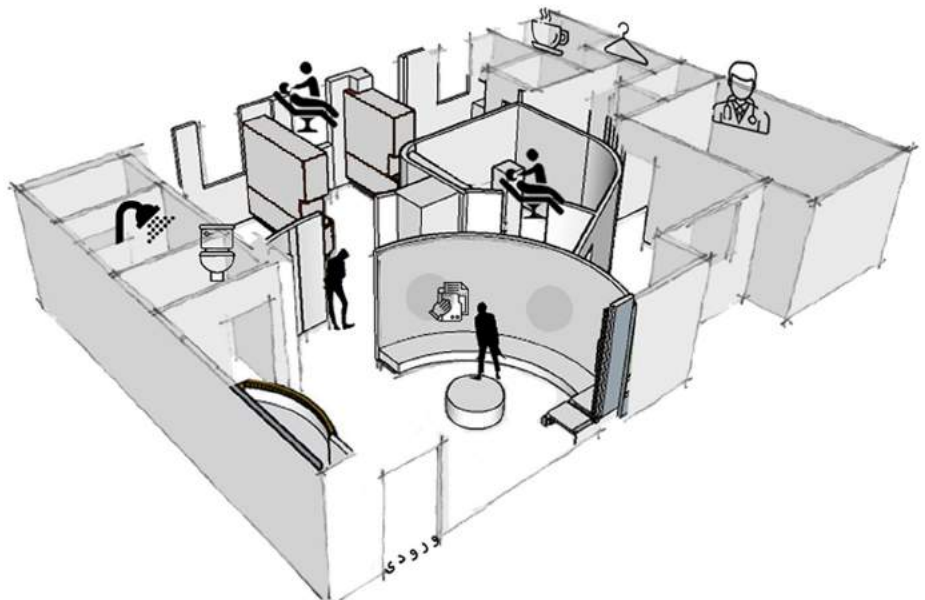
### ● رختکن:

بسیاری از فضاهای درمانی، کمبود یک فضای پنهان و راحت را برای تعویض لباس حس می کنند.

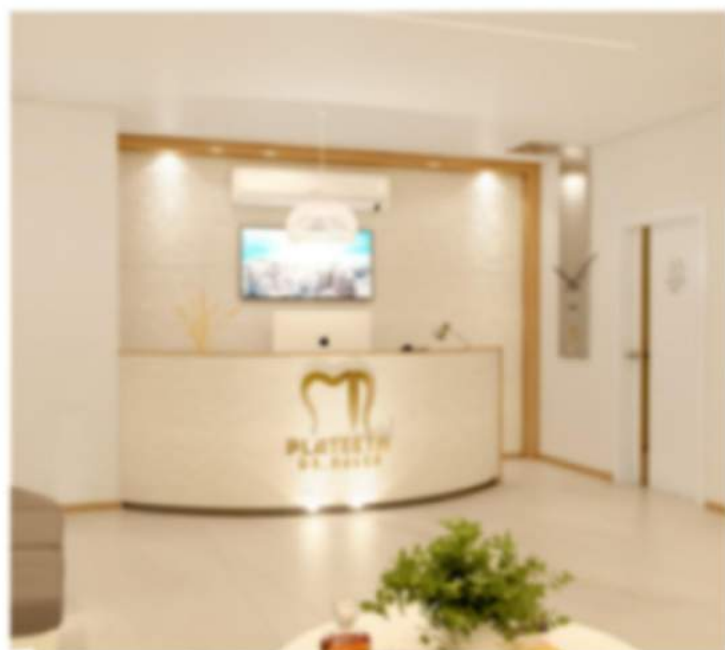


### ● بروشور:

به جای روش های مرسوم برای جانمایی کاتالوگ و بروشورها، از یک محفظه گرد دیواری استفاده کردیم

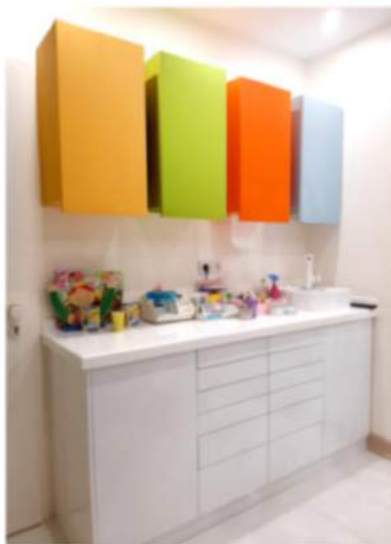
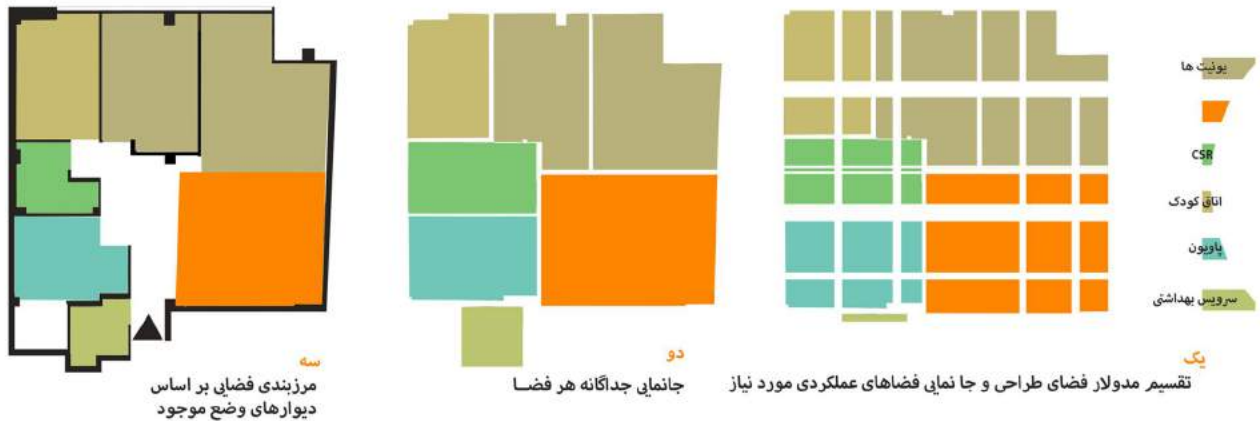






## مطب دندانپزشکی دکتر نصیری

محل اجرا: تهران، الهیه  
 نام کارفرما: دکتر نوشین نصیری  
 گروه معماری طرح و طب  
 عطیه رشادی، فراز فرزنامی پویا  
 میثم صفایان، مسلم صفایان  
 نشانی: م ونک - خ خدای - کوچه لیلا - پلاک ۳ - طبقه ۴ - واحد ۵  
 تاریخ طرح و ساخت: ۱۳۹۸ به مدت ۴ ماه  
 زیر بنا: ۱۳۰ متر



یکی از فضاهای جراحی و لیزر را به کودکان اختصاص دادیم و فضای طراحی آن را نیز به شکل هماهنگ با روحیه کودکان و مناسب با نیازهای آنها در نظر گرفتیم. سایر فضاهای خصوصی نظیر پارکینگ را نیز، با رنگ های سفید و گرم طراحی کردیم



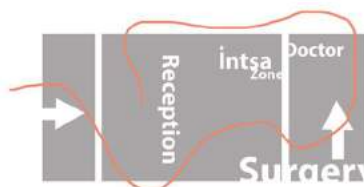
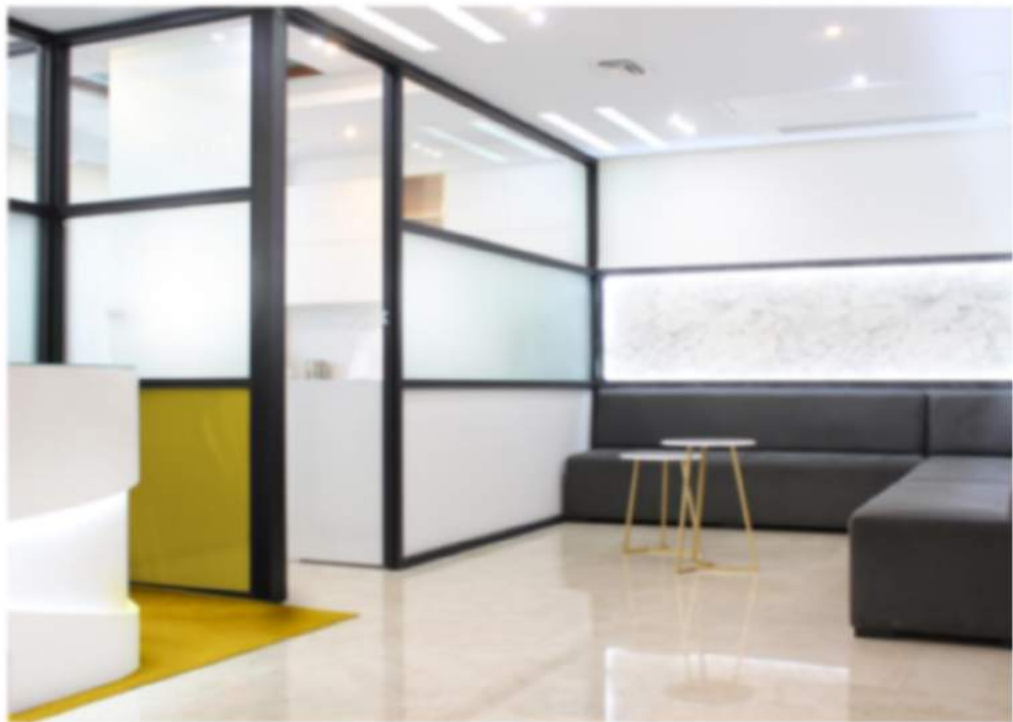
پالت رنگی فضا را سفید در نظر گرفتیم و با مکمل های گرم و قهوه ای ترکیب کردیم. بدین ترتیب فضای روشن و سفیدی به وجود آوردیم. خطوط نرم و کرو با این پالت رنگی حس بصری یک منظره برقی را القا می کنند



سیالیت فرمی، کانسپت بصری ما برای خلق مفهوم نرمی و آرامش بخش بودن فضای داخلی بود. این فرم سیال را در مبلمان و عناصر محیطی نیز ادامه دادیم

## مرکز دندانپزشکی SMILE SPA

محل اجرا: تهران-زعفرانیه-خیابان بهزادی  
نام کارفرما: دکتر بهمن درخشان - دکتر شهلا ایزدیان  
گروه معماری طرح و طب  
عطیه رشادی - فراز فرزنامی پویا  
نشانی: م ونک - خ خدای - کوچه لیلا - پلاک ۳ - طبقه ۶ - واحد ۹  
همکاران اجرایی: میثم صفاییان - مسلم صفاییان  
تاریخ طرح و ساخت: ۱۳۹۷ به مدت ۲ ماه  
زیر بنا: ۱۲۰ متر



ایده طراحی:

مطب دندان پزشکی دکتر درخشان با رویکرد تلفیق دو فضای درمانی و یک آفیس شخصی به وجود آمد. نکته اصلی که مدنظر کارفرما قرار داشت زمان زیادی بود که در طول روز در مطب خود سپری می کند.

ایده اولیه طراحی، بر اساس نوعی استودیو آفیس به وجود آمد با این تفاوت که به جای فضای استراحت و خوابیدن، از یک نشیمن خصوصی استفاده شود.

برای نزدیک تر کردن ایده طراحی به یک آفیس استودیو و به نوعی رویکردهای فضاهای لافت، کل سیرکولاسیون مطب به مثابه یک لوپ در نظر گرفته شد و نوعی جریان سیال بین مسیر حرکتی در بخش های خصوصی تر و عمومی مطب ایجاد شد. به همین جهت، برای جداسازی فضاها، از یک پارتیشن نیمه شفاف استفاده شد که بین رسیپشن و فضای انتظار با بخش های جراحی و فضای شخصی دکتر فاصله ایجاد کند.





## کلینیک دندانپزشکی دکتر برهانی

محل اجرا: سبزوار  
نام کارفرما: دکتر رضا برهانی  
گروه معماری طرح و طب  
عطیه رشادی - فراز فرزنامی پویا  
سرپرست اجرایی: میثم صفاییان - مسلم صفاییان  
تاریخ طرح و ساخت: ۱۳۹۸ به مدت ۴ ماه  
زیر بنا: ۱۴۰ متر



## مرکز مامایی سرزمین مادری

محل اجرا: تهران-بلوار دادمان -کوچه میلاد  
نام کارفرما : خانم دکتر نینا طیبی  
گروه معماری طرح و طب  
عطیه رشادی - فراز فرزانی پویا  
سرپرست اجرایی : میثم صفایان - مسلم صفایان  
تاریخ طرح و ساخت : ۱۳۹۷ به مدت ۲ ماه  
زیر بنا : ۱۰۰ متر





طراحی و اجرای تخصصی اماکن **درمانی** و بهداشتی

